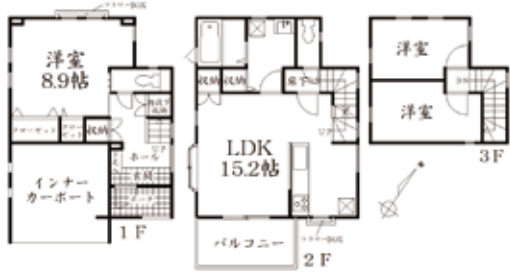


今週のおすすめ物件

若林区荒井 リフォーム付戸建住宅



地下鉄東西線
「六丁の目」駅
徒歩 16分
エアコン付き

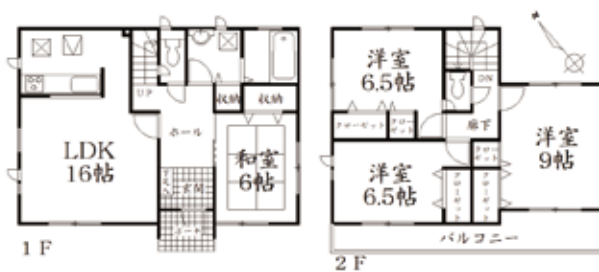
3LDK **2,998**万円
(税込)

土地面積：95.23㎡ 建物面積：83.43㎡

- 所在地：仙台市若林区荒井1丁目 ■土地権利：所有権 ■地目：宅地
- 交通：地下鉄東西線「六丁の目」駅 徒歩16分
地下鉄東西線「荒井」駅 徒歩18分 / 市営バス「十文字」停 徒歩5分
- 構造：木造3階建て ■都市計画：市街化区域 ■用途地域：2種住居
- 建ぺい率：60% ■容積率：200% ■築年月：平成20年12月
- 現況：リフォーム中 ■引渡：相談
- 設備：東北電力・公共上下水・都市ガス・エアコン(リビング)
- 接道状況：北側約12m公道・東側6m公道

売却物件募集中!

若林区荒井東 新築戸建全6棟



地下鉄東西線
「荒井」駅
徒歩 17分
オール電化

3号棟 4LDK **4,380**万円
(税込)

土地面積：166.87㎡ 建物面積：106.81㎡

- 所在地：仙台市若林区荒井東2丁目 ■土地権利：所有権 ■地目：宅地
- 交通：地下鉄東西線「荒井」駅 徒歩17分 / 市営バス「広瀬東」停 徒歩1分
- 構造：木造2階建て ■都市計画：市街化区域 ■用途地域：2種住居
- 建ぺい率：60% ■容積率：200% ■完成予定：平成30年5月
- 現況：建築中 ■引渡予定：平成30年6月
- 建築確認番号：第H29 確認建築宮城建住03931号
- 設備：東北電力・公共上下水・オール電化
- 接道状況：南西側4.5m私道 ■位置指定道路持分：1/8有

若林区蒲町東 ネオハイツ蒲町公園Ⅱ



「六丁の目」駅 徒歩 10分

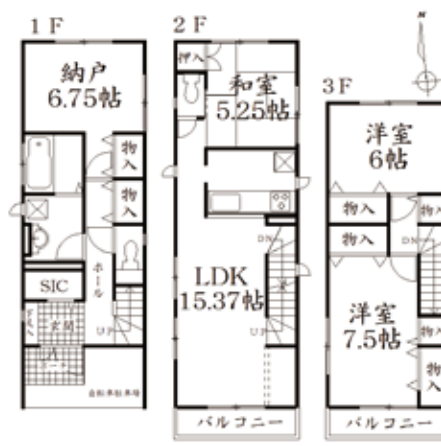


ペット可(制限有)

4LDK **2,390**万円
(税込)

- 所在地：仙台市若林区蒲町東 ■土地権利：所有権 ■構造：鉄筋コンクリート造 ■総戸数：72戸
- 交通：地下鉄東西線「六丁の目」駅 徒歩10分 / 市営バス「礼屋敷」停 徒歩6分
- 専有面積：82.00㎡(壁芯) ■バルコニー面積：9.64㎡ ■建物階建て：地上10階建て6階部分
- 開口部：南側 ■都市計画：市街化区域 ■管理形態：全部委託 ■管理方式：日勤管理
- 管理費：6,200円/月 ■修繕積立金：11,500円/月 ■築年月：平成8年2月 ■現況：空家
- 引渡：即時 ■リノベーション付き ■設備：東北電力・公共上下水・エレベーター・オートロック
- 駐車場：空有(無料) ※施設空き状況要確認 ■ペット可(管理規制による制限あり)

若林区木ノ下 新築戸建全1棟



「薬師堂」駅 徒歩 7分

3SLDK **3,450**万円
(税込)

- 所在地：仙台市若林区木ノ下2丁目 ■土地権利：所有権 ■地目：宅地
- 交通：地下鉄東西線「薬師堂」駅 徒歩7分 / 地下鉄東西線「連坊」駅 徒歩8分
JR仙石線「榴ヶ岡」駅 徒歩17分 / 地下鉄南北線「五橋」駅 徒歩24分
- 構造：木造3階建て ■都市計画：市街化区域 ■用途地域：2種住居
- 建ぺい率：60% ■容積率：200% ■完成予定：平成30年6月 ■現況：建築中
- 引渡予定：平成30年6月 ■設備：東北電力・公営水道・公共下水・都市ガス
- 建築確認番号：第HPA-18-02100-1号 ■接道状況：南側約4m私道

土地面積：87.40㎡ 建物面積：105.98㎡



宮城県知事(2)5729号(公社)全日本不動産協会会員
(公社)不動産保証協会会員 東北地区不動産公正取引協議会会員

株式会社フルハウス

蒲町本店 / 〒984-0016 仙台市若林区蒲町東10番地の4 TEL022(290)5061

お電話でのお問合せは



0120-73-2684

フルハウス

ホームページは

フルハウス 売買専門店 で 検索
<http://www.sendai-fh.jp/>

LINE 始めました

